

2: Hvor mange ganger kan bremselengden øke på våt

Asfalt i forhold til tørr asfalt? كم تزيد مسافه الكبح على الطريق المبتله

Fem

Fire

Tre

To ضعفين

3. Hvor mange ganger beveger bilen seg i løpet av ett

sekund når du kjører i 60 km/t? تسيره تسير بسرعه ٦٠ كم في الساعه كم متر تسير في الثانيه

11 meter

17 meter ١٧ متر

23 meter

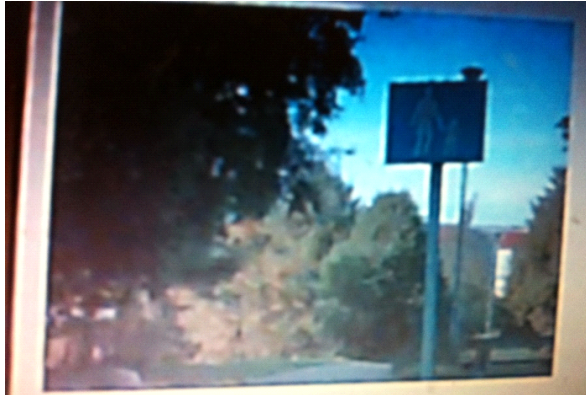
29 meter

4. Hva forteller skiltet? ماذا تخبرك الاشاره

Skiltet forteller at det er envegskjøring

Det er ikke lov å kjøre in her ممنوع الدخول من هنا طريق خاص بالمشاه

Kjøring på denne vegen kan bare skje i gangfart



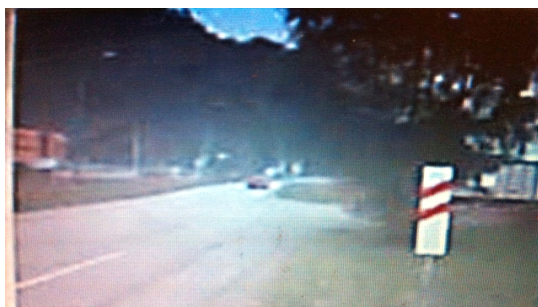
5.Hva betyr skiltet? ماذا تعني الاشاره

Planovergang har bare ett spor

Jeg kommer til en blindveg

Skiltet varsler at veien blir smalere

السياره تخبر عن مسافه للسكه  
القطار  
Skiltet sier noe om avstand til planovergangen



6.Hva betyr skiltet? ماذا تعني الاشاره

Avkjøringsfelt starter

الطريق يتحول الي ٣ مسالك **Vegen utvikler seg til tre felt**

Kollektivfelt til høyre

Høyre felt er forbikjøringsfelt



ماذا تعني الاشاره? **7.Hva betyr skiltet?**

Farlig vegkryss

ممنوع الوقوف والتوقف **Stans forbudt**

Innkjøring forbudt

Parkering forbudt er opphevet



ماذا تعني الاشاره? **8.Hva betyr skiltet?**

Tunnel

Busslomme

مطبات **Fartshump**

Gangfelt



9.Hva betyr skiltet? ماذا تعني الاشاره

**Vegen er innsnevret på høyre side** طريق يضيق من اليمين

Høyre kjørefelt slutter

Rasfare

Farge kai



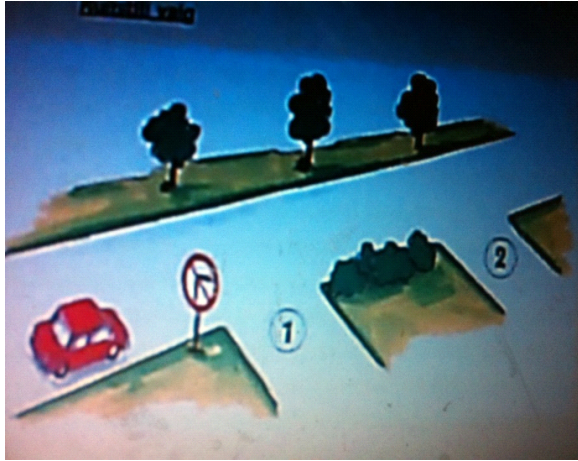
10.Hva betyr skiltet? ماذا تعني الاشاره

**Forbudt å svinge til høyre i første kryss** ممنوع الانعطاف لليمين في اول مفترق

Forbudt å svinge til høyre i begge kryss

Forbudt å svinge til høyre fra skiltet og 150 meter  
Fremover

Forbudt mot å svinge er opphevet



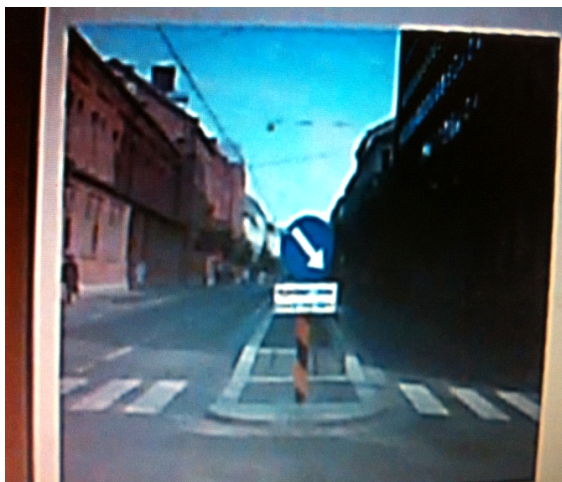
11. Hva betyr skiltet ماذا تعني الاشارة

Buss og taxi må kjøre i venstre felt

**Jeg må kjøre i høyre kjørefelt** يجب الالتزام بالمسلك اليمين

Jeg må kjøre i venstre kjørefelt

Bus og taxi må kjøre i høyre felt



12.Hvem har parkert lovlig? من الذي وقوفه صحيح?

Bil A

Bil B السيارة ب

Bil C

Ingen av bilene



13.Hva betyr denne vegoppmerkering? ماذا تعني الخطوط على الطريق في الصورة

Forbikjøring er ulovlig

Vegen er smal

Forbikjøringsveg

Sikten er for dårlig til en vennlig forbikjøring التجاوز سيء او خطر



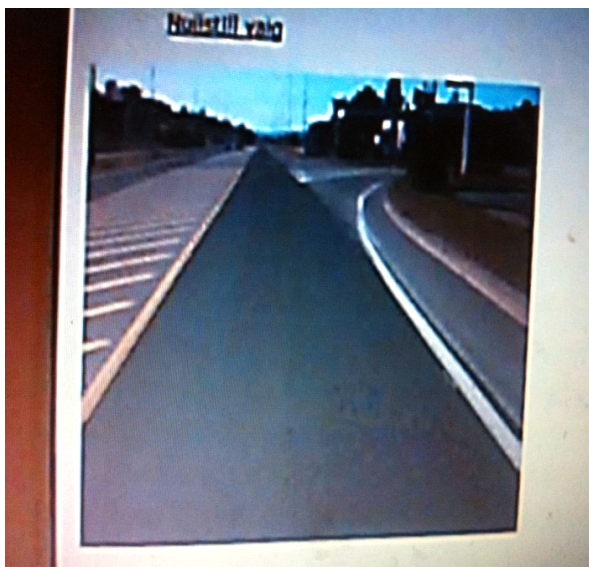
14. Hva betyr den gule veg oppmerkingen? ماذا يعني الخط الاصفر في الطريق

Det er forbudt å kjøre på det oppmerkede området لا يجوز السير على الجزيرة او المنطقه المظلمه في الاصفر

Eget felt for venstresving

Felt for sakte gående kjøretøy

Felt for parkering



15.Hva er oftest årsak til ulykker? ما هو اكثر اسباب الحوادث

Feil ved bremsene på bilen

**Føreren er uoppmerksom** قلته الانتباه والتركيز

Glatt vegbane

16.Du skal svinge til venstre. Hva er riktig? تريد الانعطاف للييسار اي تتوجه

Jeg kjører før sporvognen

Sporvognen har vikeplikt. men jeg lar den kjøre først

**Jeg plikter å gi sporvognen fri veg** يجب اعطاء الترام حق الاولويه





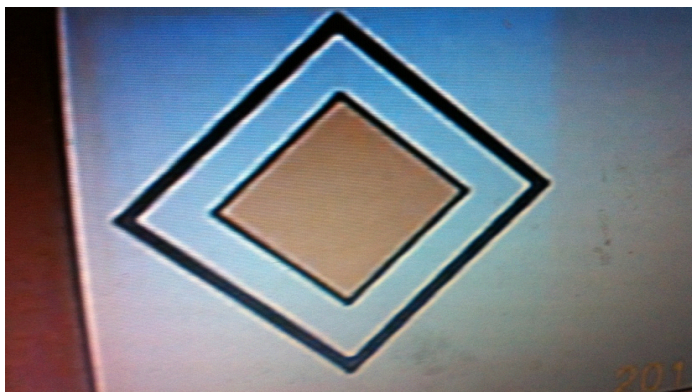
17. Du skal kjøre rett frem,  
Hva betyr skiltet for din videre kjøring? ماذا تعني الاشاره

Vikeplikt for kjøretøy fra høyre og venstre

Ingen vikeplikt for kryssende kjøretøy لك حق الاولويه وتسير على طريق رئيسي

Vikeplikt for kjøretøy fra venstre

Vikeplikt for kjøretøy fra høyre



18.Hva betyr skiltet? ماذا تعني الاشاره

Forkjørsvveg

Vikeplikt for kryssende trafikk يجب اعطاء حق الاولويه

Plikt å stanse før krysset

Møtende kjøretøy har vikeplikt



21.Hvilke krav stilles til øvingskjøring kl. B? ماذا ينبغي على من يتدرب على B?  
السياقه

Ledsager må ha fullført eget kurs

Det kan ikke være med passasjerer

Den som øvingskjører må ha med legitimasjon ان يكون بحوزته اثبات  
شخصيه اثناء الدروس

Det er ikke tillatt å øvingskjøre med tilhenger

23.Du kjører i langvei,hva kommer neste Etter dette skilte? ما السرعه  
التي تسير بها بعد رؤيتك الاشاره التاليه  
60 km/t

70 km/t

80 km/t ٨٠ كم

90 km/t



24-Hva betyr skiltet? ماذا تعني الاشارة

**Tillat å parkere i sonen i særskilt anmeldt plasser** يجوز الوقوف في هذه المنطقة حيث يوجد اشارته لذلك

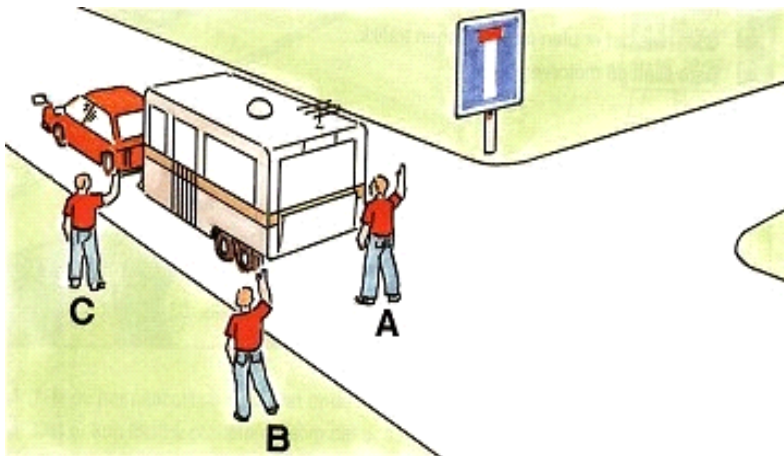
Sonen er envegskjørt

Innkjøring forbudt

Høyest tillat hastighet er 30 km/t



25. Du ønsker å rygge hvor skal hjelperen stå? انت تريد الرجوع الى الخلف اين يقف الشخص الذي سوف يساعدك

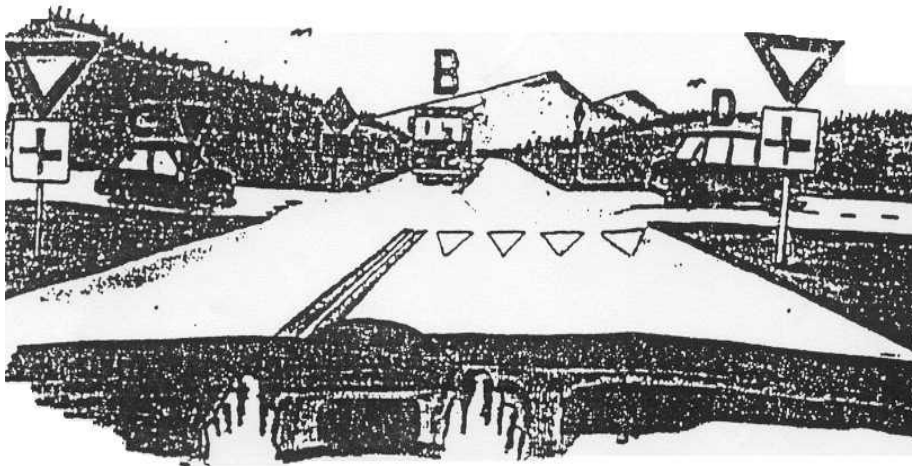


a)punkt A

b) Punkt B في النقطة ب

c) Punkt C

26. Hvem venter du på? من الذي سوف تنتظره



• السيارة د والباص ب BD

• BC

• CD

• C

27. På hvilke uke dager kan du parkere på dette

Skiltet? في اي الايام تستطيع الوقوف اذا رايت هذه الاشاره?

Lørdager

Søn-og helligdager

**Mandag til og med fredag من الاثنين الى الجمعة**



28. Hva er riktig om vegoppmerkering i

Sverige? ما الصحيح عن الخطوط التي تفصل الطريق في السويد?

På samme måte som i Norge

**Hvit vegoppmerkering skiller motgående kjøreretninger الخط الابيض يفصل بين اتجاهين مختلفين**

الابيض يفصل بين اتجاهين مختلفين

Hvit vegoppmerkering brukes ikke

Gul vegoppmerkering brukes på motorveger

29. Hva betyr skiltet ماذا تعني الاشاره

Påkjøring i eget felt

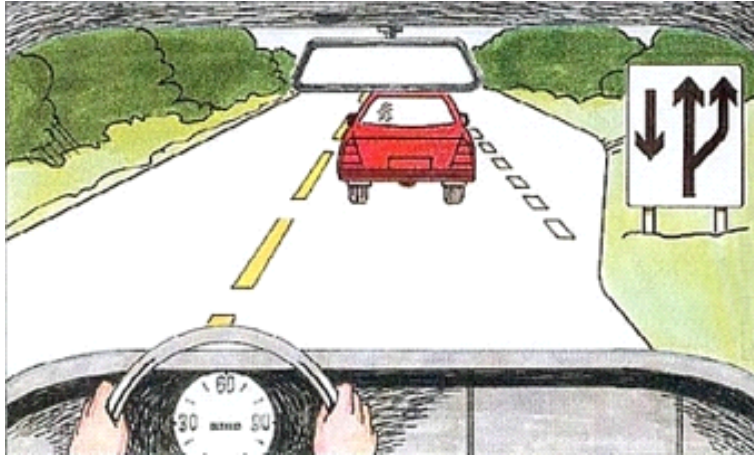
Sidevind

Påbudt kjøreretning

**Farlig sving til høyre منعطف خطر لليمين**



30. Du ønsker å kjøre forbi bilen foran ? تريد التجاوز عن السيارة التي امامك ماذا تفعل ?



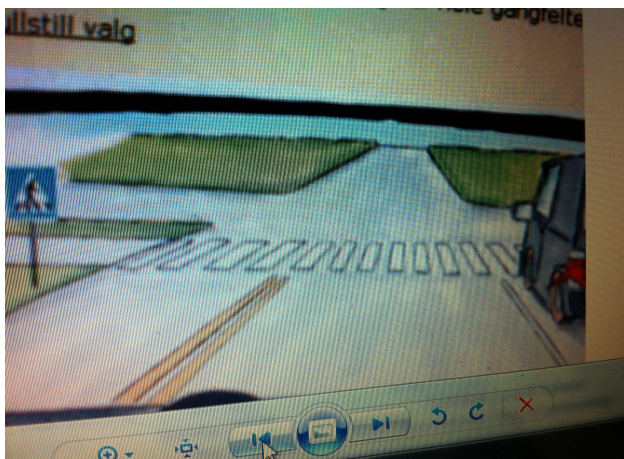
Jeg bør vente til bil skifte felt لايجوز التجاوز من جهة اليسار  
يجب علي الانتظار حتا تغير السيارة مسكلها لانه لايجوز التجاوز

32.Hva er riktig om parkering? ما هي العبارة الصحيحة التي تخص الوقوف

Det er alltid tillat å parkere på forkjørsveg.  
Jeg kan parkere nærmere enn 5 meter etter et Gangfelt

**Jeg kan parkere nærmere enn 5 meter fra ett Gangfelt** استطيع الوقوف قبل 5 متر من خط المشاه

Jeg kan parkere på motorveg  
Bil i høyre kjørefelt stopper . hva er riktig?



Det er forbudt å kjøre forbi før jeg ser hele gangfelt

33.Hva forteller skiltet deg? ماذا تخبرك الاشارة

Jeg skal flette sammen trafikk fra sidevegn

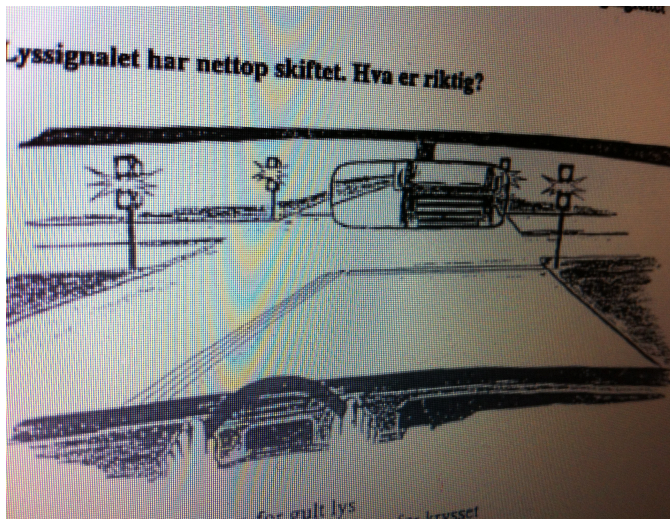
Jeg har vikeplikt for trafikk fra sidevegn

Avkjøringsfelt starter

**Trafikk fra sidevegn får eget kjørefelt** لكل مسلك طريقه الخاص



السياره تومض باللون الاصفر ما الذي يجب فعله



**Jeg må stanse hvis det skifter til rødt før jeg når fram til lyssignal**  
يجب الوقف اذا تغير اللون الى الاحمر قبل وصولي الى الاشاره

35. Hva betyr skiltet? ماذا تعني الاشاره

Påbudt å svinge til venstre

Omkjøringsveg

Velg fritt kjørefelt

طريق الزامي لليمين ti høyre **Påbudt kjørefelt ti høyre**



37. Hva betyr skiltet? ماذا تعني الاشاره

Gjennomkjøring forbudt

Sving til venstre forbudt

Ingen møtende

ممنوع الرجوع او الانعطاف **Forbudt å snu**



39. Du kjører i 70 km/t i mørkt hvilke lys skal du bruke? انت تقود  
بسعه ٧٠ كم متر في الظلام اي ضوء تستخدم

Kjørellys

Nærlys



Tåkelys

ضوء الليل - الضوء البعيد Fjernlys



40. Du kjøre fram mot forkjørsveg, hva er riktig? انت تسير باتجاه شارع رئيسي ماذا يتوجب عليك فعله

Jeg må vise tydelig med farten at jeg vil vike يجب علي تخفيف السرعة حتى يعلم المقابل اني اعطي حق الاولويه

Jeg har bare vikeplikt for trafikk fra venstre

Jeg bør holde høy fart helt fram motkrysset



41. Hvem skal kjøre først? من الذي يقود اولاً

Bil A

Bil B

**Bil C** السيارة سي C



48. Hva er riktig her? اي العبارات صحيحة

Bil A må alltid vente til B har passert

Bil B må alltid vente til A har passert

Bil C bør skifte til høyre kjørefelt

**Bil B bør skifte til venstre hvis det er klart bak** السيارة بي يجب ان  
تغير الى المسلك اليسار



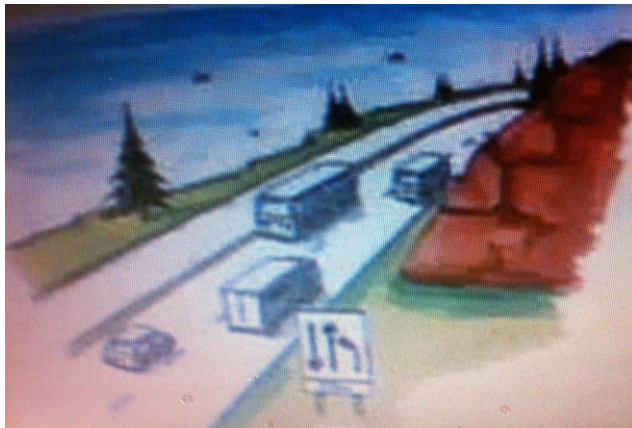
49. Hva betyr skiltningen?

ماذا تعني الاشاره

Bilførerne må flette

**Kjøretøy i høyre felt må vike** للسيارات في المسلك اليمين تعطي حق الاولويه

Kjøretøy i venstre felt må vike



52. Du ønsker å kjøre forbi bilene foran hva er riktig? **تريد التجاوز عن**  
السياره التي امامك ما العبارة لصحيحه

Jeg kan bruke feltet til høye

Jeg kan bruke feltet til venstre

**Jeg har ikke lov å kjøre forbi** لا يجوز التجاوز

Jeg kan bruke feltet til høyre eller venstre







